



Boomer

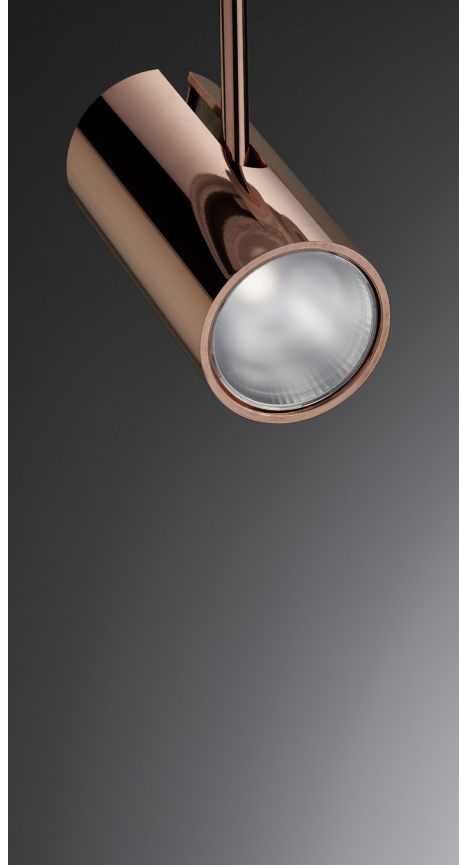
Boomer 25

Proiettore LED da binario, bilanciato, direzionabile con inclinazione max. 90°. Realizzato in Alluminio e parabole in policarbonato con schermo antiglare. Disponibile anche nella versione a plafone.

Track LED projector, balanced, adjustable with inclination max. 90°. Made of Aluminium and polycarbonate paraboles with antiglare screen. Available in ceiling version.

Led : 3000°K (W), 4000°K (N)

Optic : 22°, 36°, 55°, 73°



Potenza I Power 25W I 220/240Vac

Flusso Nominale I Total Efficiency Lm 2900 (W) I 3025 (N)

finitura finishes	cod.	Led	Opt
Lacc. Nero Lacq. Black	35010 __	W	22
Lacc. Grigio Lacq. Grey	35011 __		36
Rame Protetto Ever-bright Copper *	35012 __	N	55
Lacc. Bianco Lacq. White	35013 __		73

attacco plafone Nero ceiling version kit Black	35004
attacco plafone Grigio ceiling version kit Grey	35005
attacco plafone Rame ceiling version kit Copper	35006
attacco plafone Bianco ceiling version kit White	35007

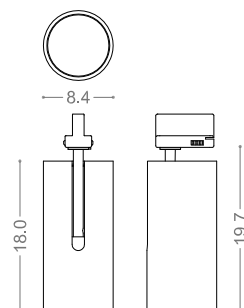
* Finiture indicate per installazioni in interno
Finishes suitable for indoor installation

Alimentatore a bordo incluso
Built in driver included

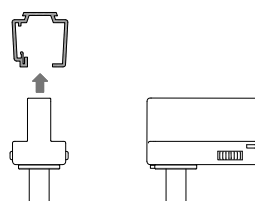


IP 20

DIMENSIONI | DIMENSIONS



SISTEMA DI FISSAGGIO | FIXING SYSTEM



FOTOMETRIE | PHOTOMETRIC DIAGRAMS

BOOMER25 - 25W - 22°

con filtro anti-glare
10820 lx 15640 lx

100cm
cono Ø38cm

con filtro anti-glare
5030 lx 7210 lx

150cm
cono Ø58cm

con filtro anti-glare
3050 lx 4390 lx

200cm
cono Ø77cm

con filtro anti-glare
1790 lx 2530 lx

250cm
cono Ø97cm

con filtro anti-glare
1281 lx 1820 lx

300cm
cono Ø116cm

BOOMER25 - 25W - 73°

con filtro anti-glare
1571 lx 1720 lx

100cm
cono Ø147cm

con filtro anti-glare
744 lx 818 lx

150cm
cono Ø221cm

con filtro anti-glare
460 lx 506 lx

200cm
cono Ø295cm

con filtro anti-glare
290 lx 319 lx

250cm
cono Ø370cm

con filtro anti-glare
217 lx 232 lx

300cm
cono Ø440cm